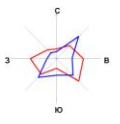


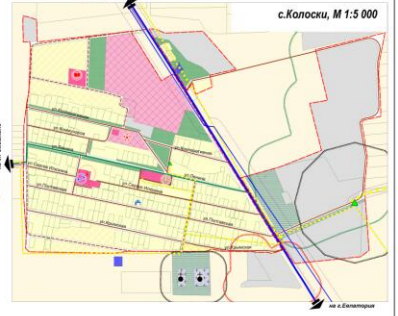
ГЕНЕРАЛЬНЫЙ ПЛАН РОМАШКИНСКОГО СЕЛЬСКОГО ПОСЕЛЕНИЯ
САКСКОГО МУНИЦИПАЛЬНОГО РАЙОНА РЕСПУБЛИКИ КРЫМ

Масштаб 1:10 000

КАРТА ПЛАНИРУЕМОГО РАЗМЕЩЕНИЯ ОБЪЕКТОВ МЕСТНОГО ЗНАЧЕНИЯ СЕЛЬСКОГО ПОСЕЛЕНИЯ В ОБЛАСТЯХ ЭЛЕКТРО-, ТЕПЛО-, ГАЗО- И ВОДОСНАБЖЕНИЯ НАСЕЛЕНИЯ, ВОДООТВЕДЕНИЯ; АВТОМОБИЛЬНЫХ ДОРОГ МЕСТНОГО ЗНАЧЕНИЯ; ФИЗИЧЕСКОЙ КУЛЬТУРЫ И МАССОВОГО СПОРТА, ОБРАЗОВАНИЯ, ЗДРАВООХРАНЕНИЯ; ПРЕДУПРЕЖДЕНИЯ ЧРЕЗВЫЧАЙНЫХ СИТУАЦИЙ И ЛИКВИДАЦИИ ИХ ПОСЛЕДСТВИЙ; СЕЛЬСКОГО ХОЗЯЙСТВА, М 1:10 000, М 1:5 000

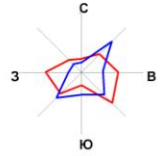


- Условные обозначения**
- Границы:**
- Границы населенных пунктов
 - Границы муниципальных образований
 - Границы межмуниципальных зон
 - Границы земельных участков
 - Границы объектов государственной собственности
- Транспортная инфраструктура:**
- Автомагистраль
 - Федеральная автомобильная дорога
 - Автомобильная дорога регионального значения
 - Автомобильная дорога областного значения
 - Автомобильная дорога муниципального значения
 - Автомобильная дорога местного значения
 - Улицы и проезды
 - Автомобильная дорога местного значения (улицы и проезды)
 - Железнодорожные пути (ЖД)
 - Искусственные водотоки
 - Канализационные коллекторы
 - Линии электропередачи (ЛЭП)
 - Теплопроводы
 - Газопроводы
 - Телекоммуникационные сети
 - Транспортные средства
 - Пешеходные дорожки
 - Средства для инвалидов
 - Транспортные средства
 - Средства для инвалидов
 - Транспортные средства
 - Средства для инвалидов



№ п/п	№ документа	Дата	Исполнитель	Проверенный	Утвержденный
1	ТЗ	2018	И.И. Иванов	А.А. Петров	В.В. Сидоров
2	ЭП	2019	И.И. Иванов	А.А. Петров	В.В. Сидоров
3	ПЗ	2020	И.И. Иванов	А.А. Петров	В.В. Сидоров
4	СЗ	2021	И.И. Иванов	А.А. Петров	В.В. Сидоров

**ГЕНЕРАЛЬНЫЙ ПЛАН РОМАШКИНСКОГО СЕЛЬСКОГО ПОСЕЛЕНИЯ
САКСКОГО МУНИЦИПАЛЬНОГО РАЙОНА РЕСПУБЛИКИ КРЫМ**
КАРТА ГРАНИЦ НАСЕЛЕННЫХ ПУНКТОВ ВХОДЯЩИХ В
СОСТАВ СЕЛЬСКОГО ПОСЕЛЕНИЯ, М 1:10 000



Условные обозначения

Границы:

- граница сельского поселения
- существующие границы населённых пунктов
- планируемые границы населённых пунктов
- границы кадастровых кварталов
- границы земельных участков на кадастровой схеме территории

Земли по категориям:

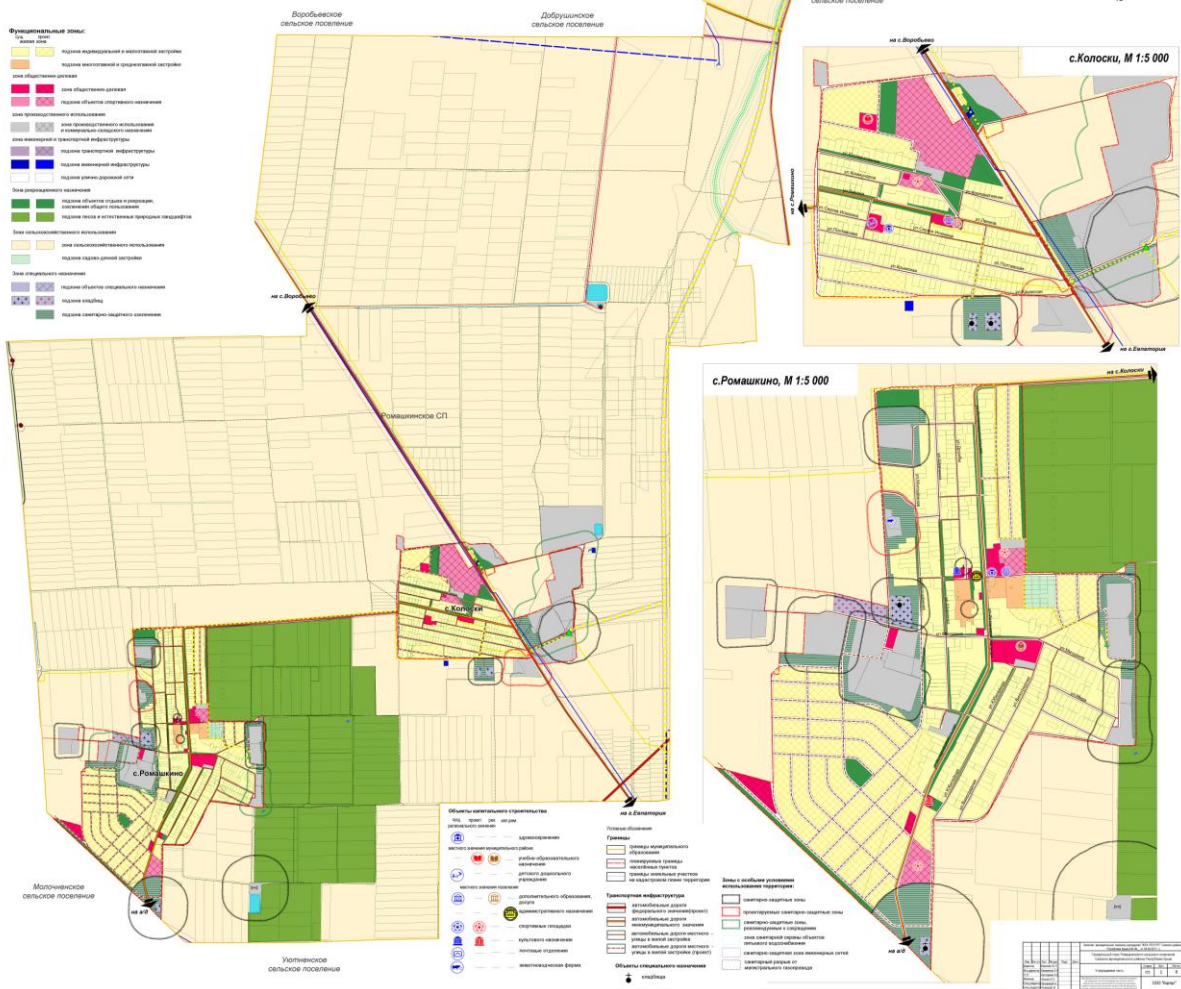
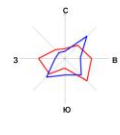
- земли сельскохозяйственного назначения
- земли населённых пунктов
- категория не установлена
- иные земли сельскохозяйственного назначения

Имя, Фамилия, Инициалы				Дата			
Подпись				Подпись			
Место, дата составления				Место, дата составления			
Исполнитель				Исполнитель			
Составитель				Составитель			
Проверенный				Проверенный			
Утвержденный				Утвержденный			
Согласованный				Согласованный			
Исполнительный директор ООО "Юрпроект"				Исполнительный директор ООО "Юрпроект"			

**ГЕНЕРАЛЬНЫЙ ПЛАН РОМАШКИНСКОГО СЕЛЬСКОГО ПОСЕЛЕНИЯ
САКСКОГО МУНИЦИПАЛЬНОГО РАЙОНА РЕСПУБЛИКИ КРЫМ**
КАРТА ФУНКЦИОНАЛЬНЫХ ЗОН СЕЛЬСКОГО ПОСЕЛЕНИЯ С УКАЗАНИЕМ ПЛАНИРУЕМЫХ ДЛЯ
РАЗМЕЩЕНИЯ В НИХ ОБЪЕКТОВ ФЕДЕРАЛЬНОГО ЗНАЧЕНИЯ, ОБЪЕКТОВ РЕГИОНАЛЬНОГО
ЗНАЧЕНИЯ, ОБЪЕКТОВ МЕСТНОГО ЗНАЧЕНИЯ (ЗА ИСКЛЮЧЕНИЕМ ЛИНЕЙНЫХ ОБЪЕКТОВ), И
МЕСТОПОЛОЖЕНИЯ ЛИНЕЙНЫХ ОБЪЕКТОВ ФЕДЕРАЛЬНОГО ЗНАЧЕНИЯ, ЛИНЕЙНЫХ ОБЪЕКТОВ
РЕГИОНАЛЬНОГО ЗНАЧЕНИЯ, ЛИНЕЙНЫХ ОБЪЕКТОВ МЕСТНОГО ЗНАЧЕНИЯ.
ПРОЕКТНЫЙ ПЛАН, М 1:10 000, М 1:5 000

Масштаб 1:10 000

- Функциональные зоны:**
Зона 2007
- Зона индустриальной и рекреативной застройки
 - Зона сельскохозяйственной застройки
 - Зона административная
 - Зона общественно-деловая
 - Зона рекреативного использования
 - Зона производственного использования и инженерно-транспортной застройки
 - Зона инженерно-транспортной инфраструктуры
 - Зона инженерно-инфраструктурная
 - Зона инженерно-дорожной сети
 - Зона рекреативного назначения
 - Зона рекреативного назначения
 - Зона рекреативного назначения
 - Зона рекреативного назначения
 - Зона рекреативного назначения
 - Зона рекреативного назначения



- Объекты коммунального назначения:**
Объект коммунального назначения
- Объекты специального назначения:**
Объект специального назначения
- Границы:**
Границы
- Транспортная инфраструктура:**
Транспортная инфраструктура
- Зеленое пространство:**
Зеленое пространство
- Иные объекты:**
Иные объекты

Информация об объекте	
№	Наименование
1	Зона индустриальной и рекреативной застройки
2	Зона сельскохозяйственной застройки
3	Зона административная
4	Зона общественно-деловая
5	Зона рекреативного использования
6	Зона производственного использования и инженерно-транспортной застройки
7	Зона инженерно-транспортной инфраструктуры
8	Зона инженерно-инфраструктурная
9	Зона инженерно-дорожной сети
10	Зона рекреативного назначения
11	Зона рекреативного назначения
12	Зона рекреативного назначения
13	Зона рекреативного назначения
14	Зона рекреативного назначения
15	Зона рекреативного назначения
16	Зона рекреативного назначения