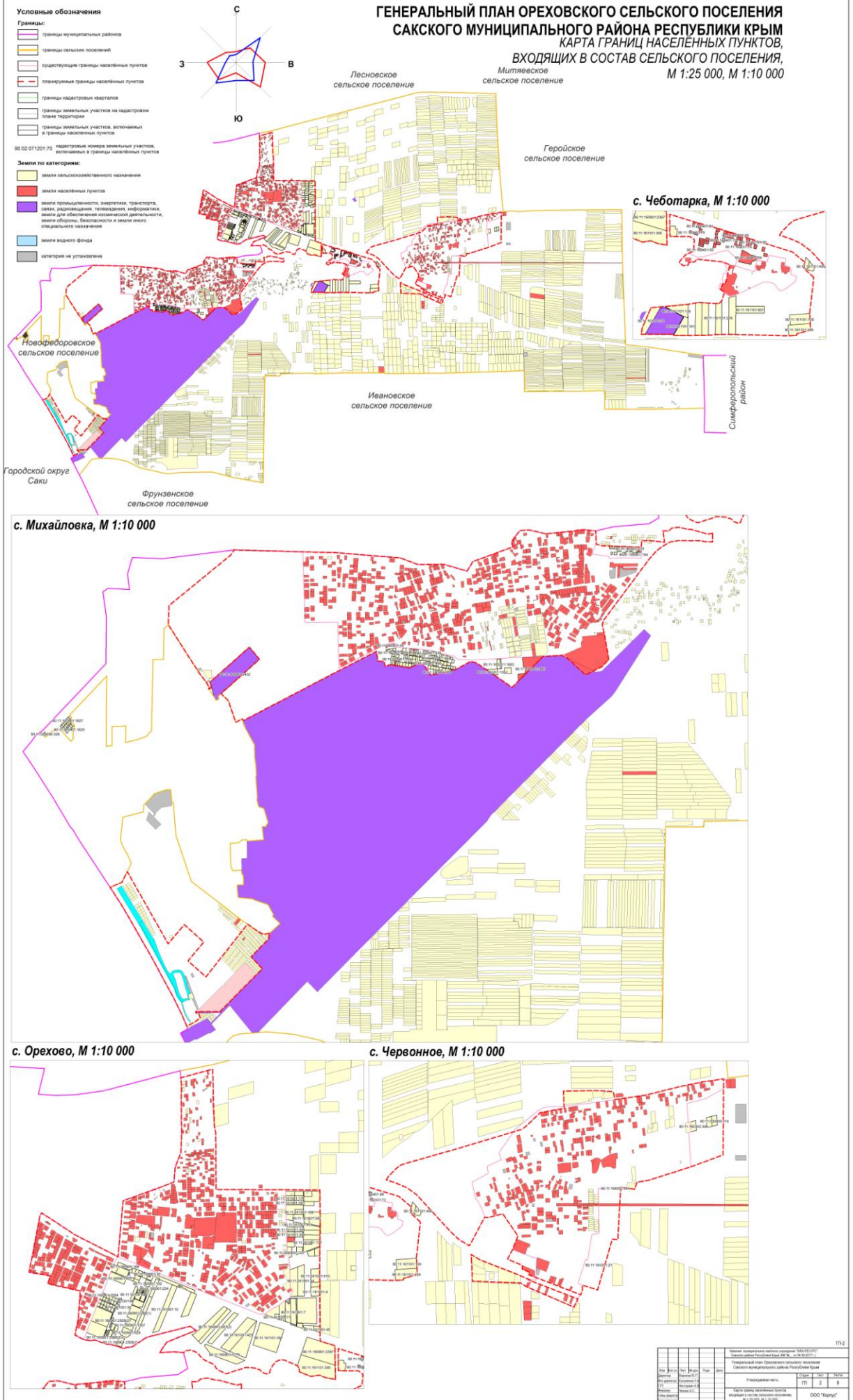




**ГЕНЕРАЛЬНЫЙ ПЛАН ОРЕХОВСКОГО СЕЛЬСКОГО ПОСЕЛЕНИЯ
САКСКОГО МУНИЦИПАЛЬНОГО РАЙОНА РЕСПУБЛИКИ КРЫМ
КАРТА ГРАНИЦ НАСЕЛЕННЫХ ПУНКТОВ,
ВХОДЯЩИХ В СОСТАВ СЕЛЬСКОГО ПОСЕЛЕНИЯ,
Митяевское сельское поселение**

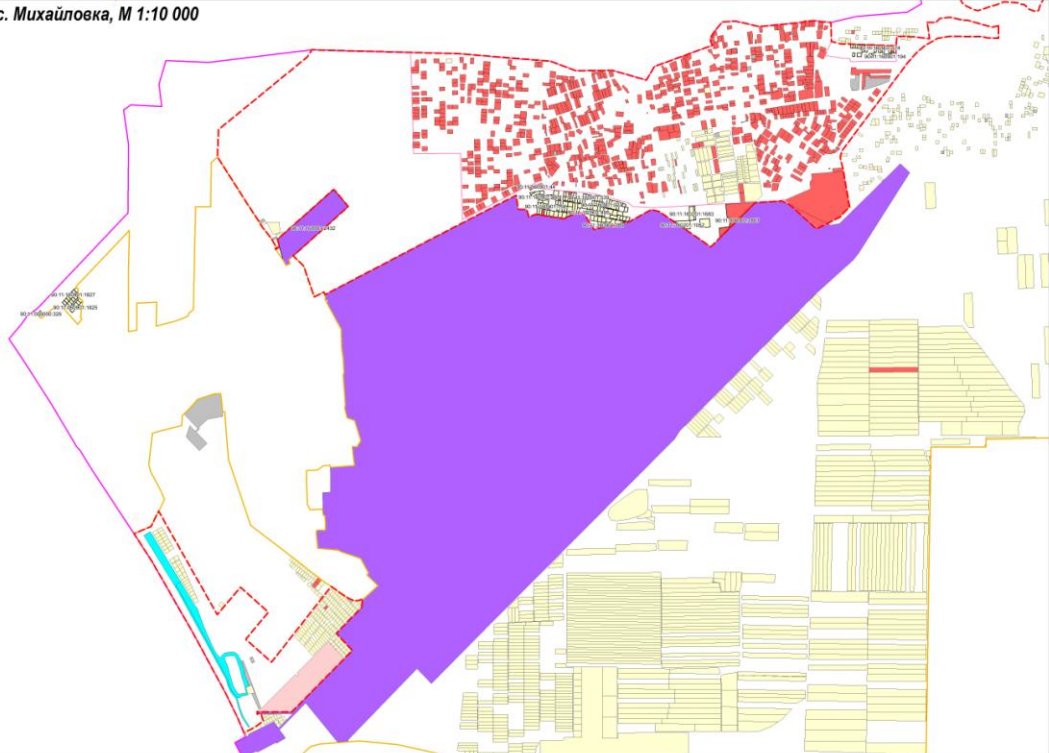
М 1:25 000, М 1:10 000



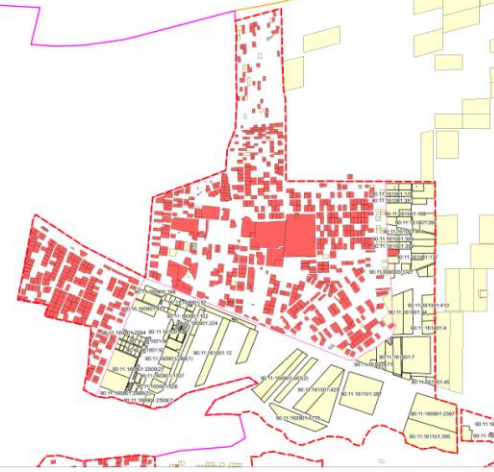
- Условные обозначения**
- Границы:**
- границы муниципальных районов
 - границы сельских поселений
 - существующие границы населенных пунктов
 - планируемые границы населенных пунктов
 - границы кадастровых кварталов
 - границы земельных участков на кадастровой карте территории
 - границы земельных участков, включенных в границы населенных пунктов
- 90.02.071.201.70 кадастровые номера земельных участков, включенных в границы населенных пунктов
- Земли по категориям:**
- земли сельскохозяйственного назначения
 - земли населенных пунктов
 - земли промышленности, энергетики, транспорта, связи, радиосвязи, телевидения, информатики, земли для обеспечения космической деятельности, земли обороны, безопасности и земли иного специального назначения
 - земли водного фонда
 - категории не установлена



с. Михайловка, М 1:10 000



с. Орехово, М 1:10 000



с. Червоное, М 1:10 000



				Имя: [Имя Фамилия Имя Отчество] МП [Подпись]				М 2	
				Дата: [Дата]					
				Масштаб: [Масштаб]					
				Состав: [Состав]					
				Утверждено: [Утверждено]					
				М 2					
				ООО "Керри"					

