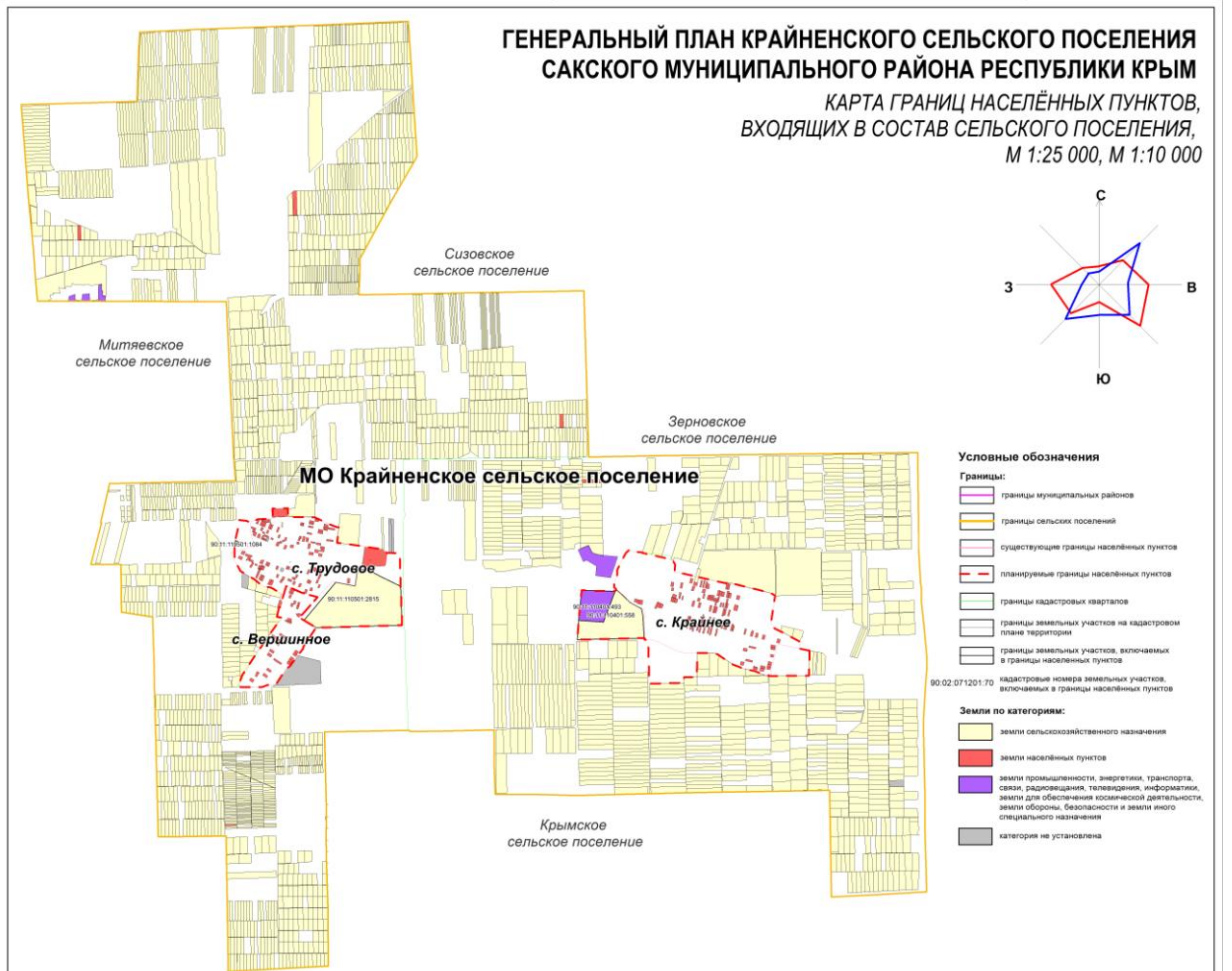




# ГЕНЕРАЛЬНЫЙ ПЛАН КРАЙНЕНКОГО СЕЛЬСКОГО ПОСЕЛЕНИЯ САКСКОГО МУНИЦИПАЛЬНОГО РАЙОНА РЕСПУБЛИКИ КРЫМ

КАРТА ГРАНИЦ НАСЕЛЕННЫХ ПУНКТОВ,  
ВХОДЯЩИХ В СОСТАВ СЕЛЬСКОГО ПОСЕЛЕНИЯ,  
М 1:25 000, М 1:10 000



### Условные обозначения

#### Границы:

- границы муниципальных районов
- границы сельских поселений
- существующие границы населённых пунктов
- планируемые границы населённых пунктов
- границы кадастровых кварталов
- границы земельных участков на кадастровом плане территории
- границы земельных участков, включаемых в границы населённых пунктов
- кадастровые номера земельных участков, включаемых в границы населённых пунктов

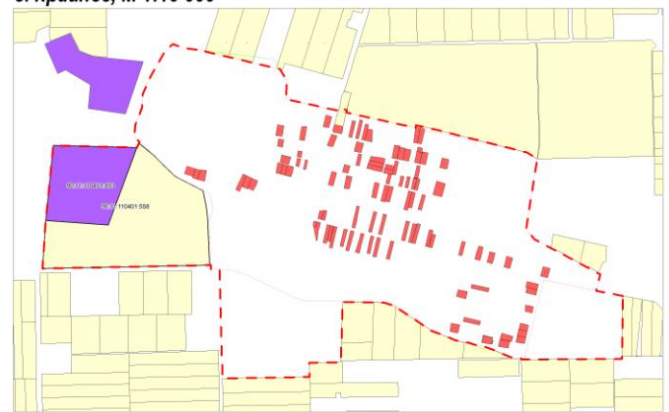
#### Земли по категориям:

- земли сельскохозяйственного назначения
- земли населённых пунктов
- земли промышленности, энергетики, транспорта, связи, радиосвязи, телевидения, информатики, земли для обеспечения космической деятельности, земли обороны, безопасности и земли иного специального назначения
- категории не установлена

с. Трудовое, с. Вершинное, М 1:10 000



с. Крайнее, М 1:10 000



Земельно-коммунальное хозяйство Украины "НАС РЕС ПРС" Северо-Западный филиал									
Генеральный план Крайненского сельского поселения Сакского муниципального района Республики Крым									
Генеральная часть									
Лист	Экземпляр	№ докум.	Дата	Страна	Масштаб	Листов	№	Листов	№
01	1	01/01	2014	Украина	1:25 000	11	2	8	1
Выполнено: 01.01.2014							ООО "Корпус"		
Масштаб: 1:25 000, М 1:10 000									

