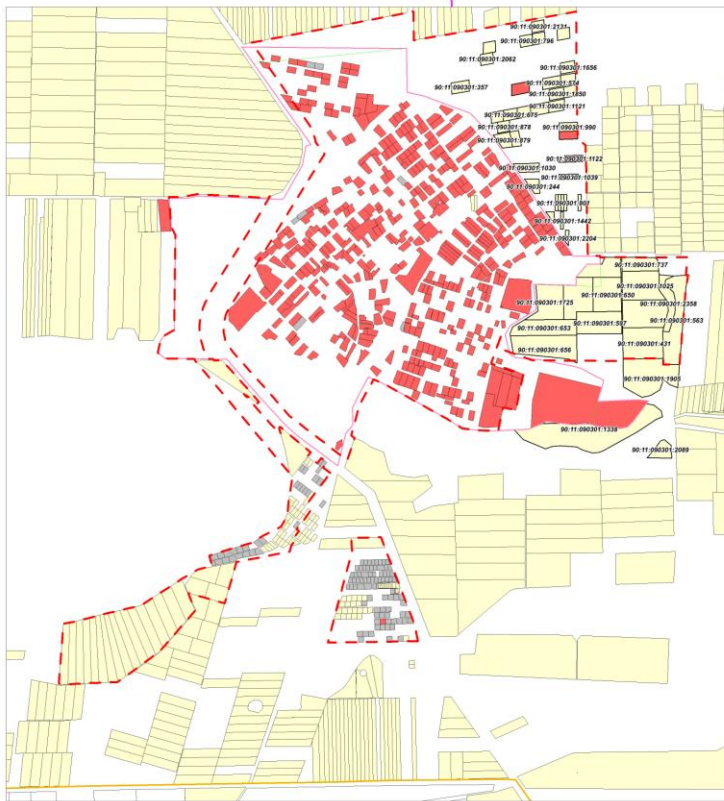


**ГЕНЕРАЛЬНЫЙ ПЛАН ИВАНОВСКОГО СЕЛЬСКОГО ПОСЕЛЕНИЯ
САКСКОГО МУНИЦИПАЛЬНОГО РАЙОНА РЕСПУБЛИКИ КРЫМ
КАРТА ГРАНИЦ НАСЕЛЕННЫХ ПУНКТОВ,
ВХОДЯЩИХ В СОСТАВ СЕЛЬСКОГО ПОСЕЛЕНИЯ,
М 1:25 000, М 1:10 000**



с. Ивановка, М 1:10 000



Условные обозначения

- Границы:**
- границы муниципальных районов
 - границы сельских поселений
 - существующие границы населённых пунктов
 - планируемые границы населённых пунктов
 - границы кадастровых кварталов
 - границы земельных участков на кадастровом плане территории
 - границы земельных участков, включаемых в границы населённых пунктов
 - 90.02.071201.70 кадастровые номера земельных участков, включаемых в границы населённых пунктов

- Земли по категориям:**
- земли сельскохозяйственного назначения
 - земли населённых пунктов
 - земли промышленности, энергетики, транспорта, связи, радиосвязи, телевидения, информатики, земли для обеспечения космической деятельности, земли обороны, безопасности и земли иного специального назначения
 - категория не установлена

с. Жаворонки, М 1:10 000



Ивановское муниципальное образование		90.02.071201.70		90.02.071201.70	
Район	Ивановский	Пост. №	10/17	Дата	14.08.2017
Версия	01.0	Исполнитель	Иванов И.А.	Специальность	ГП
Исполнитель	Иванов И.А.	Масштаб	1:10 000	Лист	2
				Всего листов	8
				Исполнитель	ООО "Корпус"

