

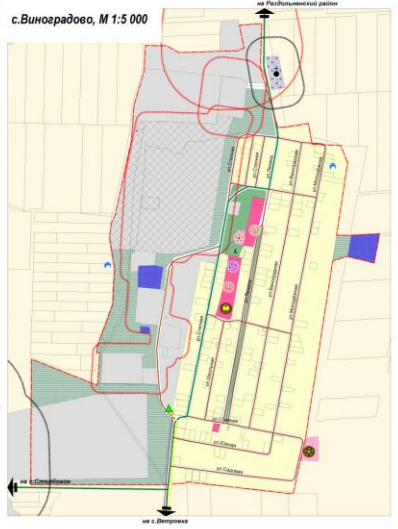
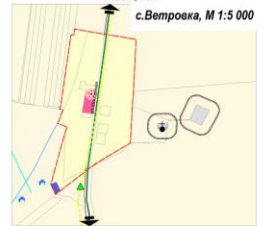
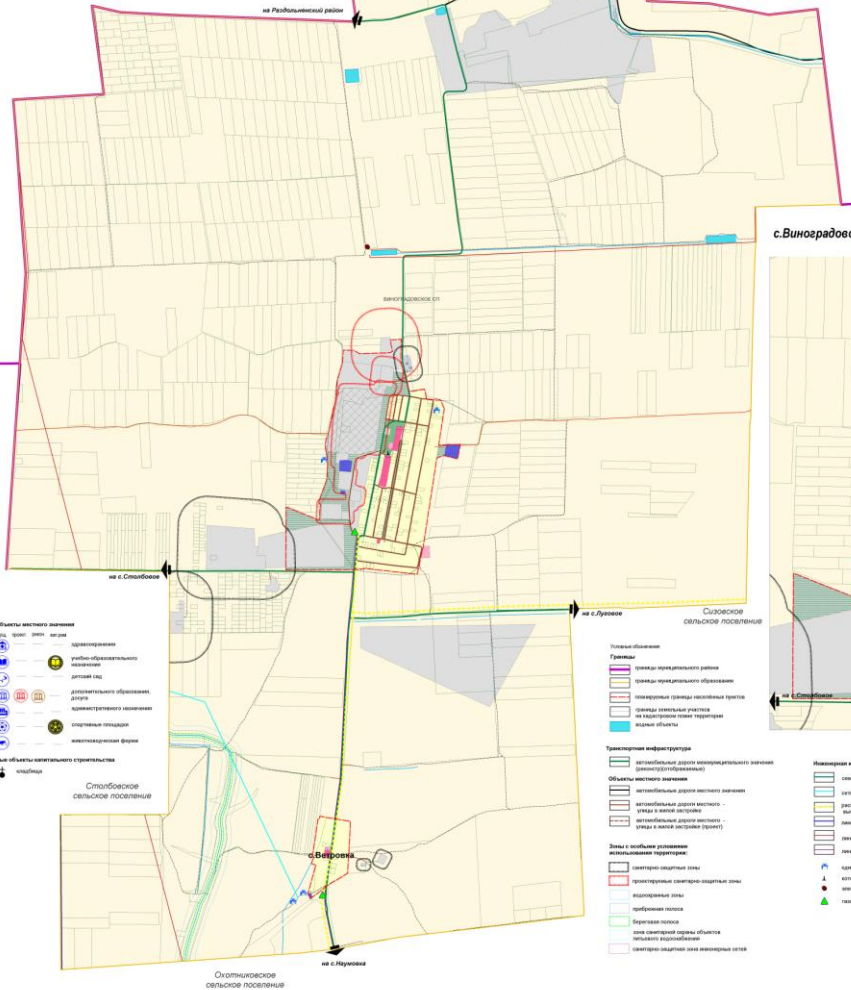
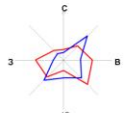
**ГЕНЕРАЛЬНЫЙ ПЛАН ВИНОГРАДОВСКОГО СЕЛЬСКОГО ПОСЕЛЕНИЯ**

**САКСКОГО МУНИЦИПАЛЬНОГО РАЙОНА РЕСПУБЛИКИ КРЫМ**

КАРТА ПЛАНИРУЕМОГО РАЗМЕЩЕНИЯ ОБЪЕКТОВ МЕСТНОГО ЗНАЧЕНИЯ СЕЛЬСКОГО ПОСЕЛЕНИЯ В ОБЛАСТЯХ ЭЛЕКТРО-, ТЕПЛО-, ГАЗО- И ВОДОСНАБЖЕНИЯ НАСЕЛЕНИЯ, ВОДООТВЕДЕНИЯ; АВТОМОБИЛЬНЫХ ДОРОГ МЕСТНОГО ЗНАЧЕНИЯ; ФИЗИЧЕСКОЙ КУЛЬТУРЫ И МАССОВОГО СПОРТА, ОБРАЗОВАНИЯ, ЗДРАВООХРАНЕНИЯ; ПРЕДУПРЕЖДЕНИЯ ЧРЕЗВЫЧАЙНЫХ СИТУАЦИЙ И ЛИКВИДАЦИИ ИХ ПОСЛЕДСТВИЙ; СЕЛЬСКОГО ХОЗЯЙСТВА. М 1:10 000, М 1:5 000

Масштаб 1:10 000

РАЗДОЛЫНЕНСКИЙ РАЙОН



- Объекты местного значения**
- ☎ телефон
  - 🏠 жилой район
  - 🏫 школа
  - 🏥 здравоохранение
  - 🎓 учебно-образовательные заведения
  - 🏫 детский сад
  - 🏫 дошкольного образования
  - 🏫 среднего профессионального образования
  - 🏫 спортивная площадка
  - 🏫 мемориальная форма
- Иные объекты капитального строительства**
- 🏠 здания

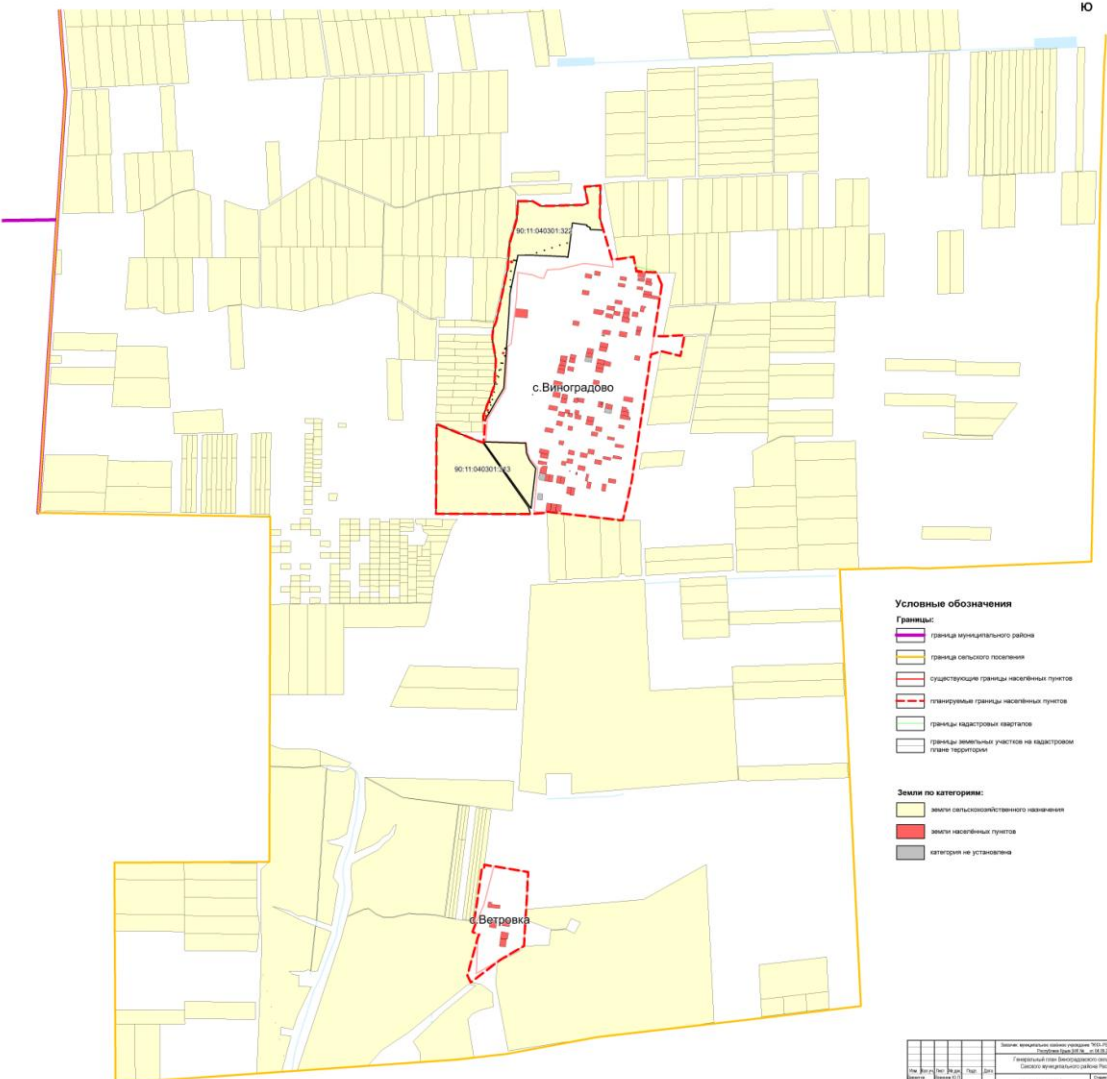
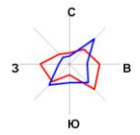
Слободское сельское поселение

- Техническая инфраструктура**
- 🛣 автомобильные дороги межмуниципального значения (федеральные)
  - 🛣 автомобильные дороги местного значения
  - 🛣 автомобильные дороги местного значения - улицы в виде проходов
  - 🛣 автомобильные дороги местного значения в виде проходов (улиц)
- Зоны и объекты размещения объектов территории**
- 🏠 санитарно-защитная зона
  - 🏠 противопожарная санитарно-защитная зона
  - 🏠 водозащитная зона
  - 🌳 береговая полоса
  - 🏠 зона санитарной охраны объектов культурного наследия
  - 🏠 санитарно-защитная зона инженерных сетей

- Инженерная инфраструктура**
- 📡 сетевые объекты связи
  - ⚡ распределительный газопровод высокого давления
  - ⚡ линии электропередачи, 110кВ
  - ⚡ линии электропередачи, 35кВ
  - ⚡ линии электропередачи, 10кВ
  - 🚰 артезианский водозабор
  - 🏠 котельные
  - ⚡ энергоподстанции
  - 📡 газорегулирующая станция (ГРС)

|              |                |
|--------------|----------------|
| Исполнитель: | ООО "Кристалл" |
| Масштаб:     | 1:10 000       |
| Дата:        | 2023 г.        |
| Лист:        | 1 из 1         |

**ГЕНЕРАЛЬНЫЙ ПЛАН ВИНОГРАДОВСКОГО СЕЛЬСКОГО ПОСЕЛЕНИЯ  
САКСКОГО МУНИЦИПАЛЬНОГО РАЙОНА РЕСПУБЛИКИ КРЫМ**  
КАРТА ГРАНИЦ НАСЕЛЕННЫХ ПУНКТОВ ВХОДЯЩИХ В  
СОСТАВ СЕЛЬСКОГО ПОСЕЛЕНИЯ, М 1:10 000



- Условные обозначения**
- Границы:**
- границы муниципального района
  - границы сельского поселения
  - существующие границы населённых пунктов
  - планируемые границы населённых пунктов
  - границы кадастровых кварталов
  - границы земельных участков на кадастровом плане территории
- Земли по категориям:**
- земли сельскохозяйственного назначения
  - земли населённых пунктов
  - категория не установлена

|       |       |                          |       |  |       |                          |       |
|-------|-------|--------------------------|-------|--|-------|--------------------------|-------|
| Итого |       | Земли населённых пунктов |       | Земли сельскохозяйственного назначения |       | Категория не установлена |       |
| №     | Итого | №                        | Итого | №                                      | Итого | №                        | Итого |
| 1     | 1     | 2                        | 2     | 3                                      | 3     | 4                        | 4     |
| 2     | 2     | 3                        | 3     | 4                                      | 4     | 5                        | 5     |
| 3     | 3     | 4                        | 4     | 5                                      | 5     | 6                        | 6     |
| 4     | 4     | 5                        | 5     | 6                                      | 6     | 7                        | 7     |
| 5     | 5     | 6                        | 6     | 7                                      | 7     | 8                        | 8     |
| 6     | 6     | 7                        | 7     | 8                                      | 8     | 9                        | 9     |
| 7     | 7     | 8                        | 8     | 9                                      | 9     | 10                       | 10    |
| 8     | 8     | 9                        | 9     | 10                                     | 10    | 11                       | 11    |
| 9     | 9     | 10                       | 10    | 11                                     | 11    | 12                       | 12    |
| 10    | 10    | 11                       | 11    | 12                                     | 12    | 13                       | 13    |
| 11    | 11    | 12                       | 12    | 13                                     | 13    | 14                       | 14    |
| 12    | 12    | 13                       | 13    | 14                                     | 14    | 15                       | 15    |
| 13    | 13    | 14                       | 14    | 15                                     | 15    | 16                       | 16    |
| 14    | 14    | 15                       | 15    | 16                                     | 16    | 17                       | 17    |
| 15    | 15    | 16                       | 16    | 17                                     | 17    | 18                       | 18    |
| 16    | 16    | 17                       | 17    | 18                                     | 18    | 19                       | 19    |
| 17    | 17    | 18                       | 18    | 19                                     | 19    | 20                       | 20    |
| 18    | 18    | 19                       | 19    | 20                                     | 20    | 21                       | 21    |
| 19    | 19    | 20                       | 20    | 21                                     | 21    | 22                       | 22    |
| 20    | 20    | 21                       | 21    | 22                                     | 22    | 23                       | 23    |
| 21    | 21    | 22                       | 22    | 23                                     | 23    | 24                       | 24    |
| 22    | 22    | 23                       | 23    | 24                                     | 24    | 25                       | 25    |
| 23    | 23    | 24                       | 24    | 25                                     | 25    | 26                       | 26    |
| 24    | 24    | 25                       | 25    | 26                                     | 26    | 27                       | 27    |
| 25    | 25    | 26                       | 26    | 27                                     | 27    | 28                       | 28    |
| 26    | 26    | 27                       | 27    | 28                                     | 28    | 29                       | 29    |
| 27    | 27    | 28                       | 28    | 29                                     | 29    | 30                       | 30    |
| 28    | 28    | 29                       | 29    | 30                                     | 30    | 31                       | 31    |
| 29    | 29    | 30                       | 30    | 31                                     | 31    | 32                       | 32    |
| 30    | 30    | 31                       | 31    | 32                                     | 32    | 33                       | 33    |
| 31    | 31    | 32                       | 32    | 33                                     | 33    | 34                       | 34    |
| 32    | 32    | 33                       | 33    | 34                                     | 34    | 35                       | 35    |
| 33    | 33    | 34                       | 34    | 35                                     | 35    | 36                       | 36    |
| 34    | 34    | 35                       | 35    | 36                                     | 36    | 37                       | 37    |
| 35    | 35    | 36                       | 36    | 37                                     | 37    | 38                       | 38    |
| 36    | 36    | 37                       | 37    | 38                                     | 38    | 39                       | 39    |
| 37    | 37    | 38                       | 38    | 39                                     | 39    | 40                       | 40    |
| 38    | 38    | 39                       | 39    | 40                                     | 40    | 41                       | 41    |
| 39    | 39    | 40                       | 40    | 41                                     | 41    | 42                       | 42    |
| 40    | 40    | 41                       | 41    | 42                                     | 42    | 43                       | 43    |
| 41    | 41    | 42                       | 42    | 43                                     | 43    | 44                       | 44    |
| 42    | 42    | 43                       | 43    | 44                                     | 44    | 45                       | 45    |
| 43    | 43    | 44                       | 44    | 45                                     | 45    | 46                       | 46    |
| 44    | 44    | 45                       | 45    | 46                                     | 46    | 47                       | 47    |
| 45    | 45    | 46                       | 46    | 47                                     | 47    | 48                       | 48    |
| 46    | 46    | 47                       | 47    | 48                                     | 48    | 49                       | 49    |
| 47    | 47    | 48                       | 48    | 49                                     | 49    | 50                       | 50    |
| 48    | 48    | 49                       | 49    | 50                                     | 50    | 51                       | 51    |
| 49    | 49    | 50                       | 50    | 51                                     | 51    | 52                       | 52    |
| 50    | 50    | 51                       | 51    | 52                                     | 52    | 53                       | 53    |
| 51    | 51    | 52                       | 52    | 53                                     | 53    | 54                       | 54    |
| 52    | 52    | 53                       | 53    | 54                                     | 54    | 55                       | 55    |
| 53    | 53    | 54                       | 54    | 55                                     | 55    | 56                       | 56    |
| 54    | 54    | 55                       | 55    | 56                                     | 56    | 57                       | 57    |
| 55    | 55    | 56                       | 56    | 57                                     | 57    | 58                       | 58    |
| 56    | 56    | 57                       | 57    | 58                                     | 58    | 59                       | 59    |
| 57    | 57    | 58                       | 58    | 59                                     | 59    | 60                       | 60    |
| 58    | 58    | 59                       | 59    | 60                                     | 60    | 61                       | 61    |
| 59    | 59    | 60                       | 60    | 61                                     | 61    | 62                       | 62    |
| 60    | 60    | 61                       | 61    | 62                                     | 62    | 63                       | 63    |
| 61    | 61    | 62                       | 62    | 63                                     | 63    | 64                       | 64    |
| 62    | 62    | 63                       | 63    | 64                                     | 64    | 65                       | 65    |
| 63    | 63    | 64                       | 64    | 65                                     | 65    | 66                       | 66    |
| 64    | 64    | 65                       | 65    | 66                                     | 66    | 67                       | 67    |
| 65    | 65    | 66                       | 66    | 67                                     | 67    | 68                       | 68    |
| 66    | 66    | 67                       | 67    | 68                                     | 68    | 69                       | 69    |
| 67    | 67    | 68                       | 68    | 69                                     | 69    | 70                       | 70    |
| 68    | 68    | 69                       | 69    | 70                                     | 70    | 71                       | 71    |
| 69    | 69    | 70                       | 70    | 71                                     | 71    | 72                       | 72    |
| 70    | 70    | 71                       | 71    | 72                                     | 72    | 73                       | 73    |
| 71    | 71    | 72                       | 72    | 73                                     | 73    | 74                       | 74    |
| 72    | 72    | 73                       | 73    | 74                                     | 74    | 75                       | 75    |
| 73    | 73    | 74                       | 74    | 75                                     | 75    | 76                       | 76    |
| 74    | 74    | 75                       | 75    | 76                                     | 76    | 77                       | 77    |
| 75    | 75    | 76                       | 76    | 77                                     | 77    | 78                       | 78    |
| 76    | 76    | 77                       | 77    | 78                                     | 78    | 79                       | 79    |
| 77    | 77    | 78                       | 78    | 79                                     | 79    | 80                       | 80    |
| 78    | 78    | 79                       | 79    | 80                                     | 80    | 81                       | 81    |
| 79    | 79    | 80                       | 80    | 81                                     | 81    | 82                       | 82    |
| 80    | 80    | 81                       | 81    | 82                                     | 82    | 83                       | 83    |
| 81    | 81    | 82                       | 82    | 83                                     | 83    | 84                       | 84    |
| 82    | 82    | 83                       | 83    | 84                                     | 84    | 85                       | 85    |
| 83    | 83    | 84                       | 84    | 85                                     | 85    | 86                       | 86    |
| 84    | 84    | 85                       | 85    | 86                                     | 86    | 87                       | 87    |
| 85    | 85    | 86                       | 86    | 87                                     | 87    | 88                       | 88    |
| 86    | 86    | 87                       | 87    | 88                                     | 88    | 89                       | 89    |
| 87    | 87    | 88                       | 88    | 89                                     | 89    | 90                       | 90    |
| 88    | 88    | 89                       | 89    | 90                                     | 90    | 91                       | 91    |
| 89    | 89    | 90                       | 90    | 91                                     | 91    | 92                       | 92    |
| 90    | 90    | 91                       | 91    | 92                                     | 92    | 93                       | 93    |
| 91    | 91    | 92                       | 92    | 93                                     | 93    | 94                       | 94    |
| 92    | 92    | 93                       | 93    | 94                                     | 94    | 95                       | 95    |
| 93    | 93    | 94                       | 94    | 95                                     | 95    | 96                       | 96    |
| 94    | 94    | 95                       | 95    | 96                                     | 96    | 97                       | 97    |
| 95    | 95    | 96                       | 96    | 97                                     | 97    | 98                       | 98    |
| 96    | 96    | 97                       | 97    | 98                                     | 98    | 99                       | 99    |
| 97    | 97    | 98                       | 98    | 99                                     | 99    | 100                      | 100   |

